

# Wana Baraka

Traditional Kenyan  
Arr. Shawn Kirchner

With joyous excitement building throughout (♩=96)

*pp* as if from a distance

*pp*

T  
8 u - wa u - wa u - wa

B I  
*mp* with great rhythmic vitality,  
yet flowing smoothly  
Wa - na ba - ra - ka

B II  
*pp* as if from a distance  
*pp*  
u - wa u - wa u - wa

8 u - wa u - wa u - wa

wa - le wa - om - ba - o, wa - na ba - ra - ka wa - le wa - om - ba - o,

u - wa u - wa u - wa

7  
8 u - wa u - wa u - wa

wa - na ba - ra - ka wa - le wa - om - ba - o; Ye - su mwen - ye -

u - wa u - wa u - wa

It is illegal to duplicate this piece by photocopying or any other means.  
Those violating the copyright will be punished to the full extent of the law.  
© Copyright 2002 for ALL COUNTRIES by Santa Barbara Music Publishing, Inc.  
Printed in the U.S.A.

11

**pppp** barely perceptible, like an overtone

Alto

Tenor

Bass I

Bass II

we a - li - se - ma. Al - le - lu - ya Al - le - lu - ya

u - wa u - wa u - wa

u - wa u - wa u - wa

15

Alto

Tenor

Bass I

Bass II

Al - le - lu - ya Al - le - lu - ya Al - le - lu - ya

u - wa u - wa u - wa

u - wa u - wa u - wa

Alto

Tenor

Bass I

Bass II

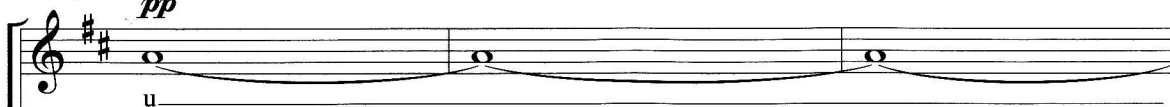
Al - le - lu - ya Ye - su mwen - ye - we a - li - se - ma.

u - wa u - wa u - wa

u - wa u - wa u - Wa -

19

Soprano II

*pp*

Alto

*mp*

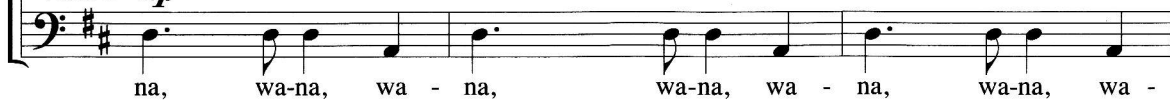
Tenor

*p*

Bass I

*mf*

Bass II

*mp*

23



27 *mp*

ah

Ye - su mwen - ye - we a - li - se - ma. Al - le - lu - ya

u - wa u Al - le - lu - ya, Al - le - lu - ya, Al - le - lu -

Ye - su mwen - ye - we a - li - se - ma. Al - le - lu - ya

na, wa - na, wa - na, wa - na, Al - le - lu - ya Al - le - lu -

Al - le - lu - ya

Al - le - lu - ya Al - le - lu - ya Al - le - lu - ya

ya, Al - le - lu - ya, Al - le - lu - ya, Al - le - lu - ya, Al - le - lu - ya, Al - le - lu - ya, Al - le - lu -

Al - le - lu - ya Al - le - lu - ya Al - le - lu - ya

ya Al - le - lu - ya Al - le - lu - ya Al - le - lu -

31

ah \_\_\_\_\_ Ye - su mwen - ye -

Al - le - lu - ya Al - le - lu - ya Ye - su mwen - ye -

ya, Al - le - lu - ya, Al - le - lu - ya, Al - le - lu - ya, Al - le - lu - ya, Al - le - lu - ya, Al - le - lu -

Al - le - lu - ya Al - le - lu - ya Ye - su mwen - ye -

ya Al - le - lu - ya Al - le - lu - ya Al - le - lu -

35

we a - li - se - ma. *f* Wa - na fu - ra - ha wa - le - wa - om - ba - o,

we a - li - se - ma. *mp* Wa - na fu - ra - ha, wa - na fu - ra - ha,

ya, Al - le - lu - ya, Al - le - lu - ya, *f* Wa - na fu - ra - ha wa - le - wa - om - ba -

we a - li - se - ma. *mp* Wa - na fu - ra - ha, wa - na fu - ra - ha,

ya *mf* Wa - na fu - ra - ha, wa - na fu - ra - ha, wa - na fu -

39

wa - na fu-ra - ha wa-le wa-om - ba-o, wa - na fu-ra - ha

wa - na fu-ra - ha, wa - na fu-ra - ha, wa - na fu-ra - ha,

o, wa-na fu - ra - ha wa-lewa-om - ba - o, wa-na fu-

wa - na fu-ra - ha, wa - na fu-ra - ha, wa - na fu-ra - ha,

ra - ha, wa-na fu - ra - ha, wa - na fu - ra - ha, wa-na fu-

Soprano I

*mf* > Al - le - lu-

Soprano II

Alto wa-le wa-om - ba-o; Ye - su mwen-ye - we a-li-se-ma. *mf*

Tenor wa - na fu-ra - ha, Ye - su, Ye-su a - li - se - ma. Al - le - lu-

ra - ha wa-le wa-om - ba - o; mwen - ye - we a-li-se-ma. *mf*

Bass I wa - na fu-ra - ha, Ye - su, Ye-su a - li - se - ma. Al - le - lu- *mf*

Bass II ra - ha, Ye - su mwen - ye - we a - li - se - ma. Al - le - lu- *mf*

43

ya *f en dehors* Al-le - lu - ya Al-le - lu - ya Al-le - lu -

Al - le-lu - ya Al - le-lu-ya Al - le-lu - ya

ya Al - le, Al - le - lu - ya Al - le-lu - ya Al - le, Al-

*mf* Al-le - lu-ya Al-le - lu-ya Al-le - lu-ya

ya Al - le, Al - le - lu - ya Al - le-lu - ya Al - le, Al-

ya Al - le, Al - le - lu - ya Al - le-lu - ya Al - le, Al-

47

ya Al-le - lu - ya Al-le - lu - ya Al-le - lu -

Al - le-lu-ya Al - le-lu - ya Al - le-lu-ya

le - lu - ya Al - le-lu - ya Al - le, Al - le - lu - ya Al - le-lu -

Al-le - lu-ya Al-le - lu-ya Al-le - lu-ya

le - lu - ya Al - le-lu - ya Al - le, Al - le - lu - ya Al - le-lu -

le - lu - ya Al - le-lu - ya Al - le, Al - le - lu - ya Al - le-lu -

51 *f*

ya, Ye - su mwen - ye - we a - li - se - ma. Wa - na u - zi - ma

Ye - su mwen - ye - we a - li - se - ma. Wa - na u - zi - ma

ya mwen - ye - we a - li - se - ma. Wa - na u - zi - ma

8 Al - le - lu - ya, mwen - ye - we a - li - se - ma, a - li - se - ma. Wa - na u -

ya mwen - ye - we a - li - se - ma, a - li - se - ma. Wa - na u -

ya mwen - ye - we a - li - se - ma, a - li - se - ma. Wa - na u -

wa - le wa - om - ba - o, wa - na u - zi - ma

wa - le wa - om - ba - o, wa - na u - zi - ma

wa - le wa - om - ba - o, wa - na u - zi - ma

8 zi - ma wa - le wa - om - ba - o, wa - na u -

zi - ma wa - le wa - om - ba - o, wa - na u -

zi - ma wa - le wa - om - ba - o, wa - na u -



55

wa-le wa-om - ba - o, wa - na u - zi - ma

wa-le wa-om - ba - o, wa - na u - zi - ma

wa-le wa-om - ba - o, wa - na u - zi - ma

zi - ma wa-le wa-om - ba - o, wa - na u -

zi - ma wa-le wa-om - ba - o, wa - na u -

zi - ma wa-le wa-om - ba - o, wa - na u -

wa-le wa-om - ba - o; Ye - su mwen - ye -

wa-le wa-om - ba - o; Ye - su mwen - ye -

wa-le wa-om - ba - o; Ye - su mwen - ye -

zi - ma wa-le wa-om - ba - o; mwen - ye -

zi - ma wa-le wa-om - ba - o; mwen - ye -

zi - ma wa-le wa-om - ba - o; mwen - ye -

59

*f* *ff en dehors*

we a - li - se - ma. Al - le - lu - ya Al - le - lu -

we a - li - se - ma. Al - le - lu - ya

*f* we a - li - se - ma. Al - le - lu - ya Al - le, Al -

*f* we a - li - se - ma. Al - le - lu - ya

*f* we a - li - se - ma. Al - le - lu - ya Al - le, Al -

*f* we a - li - se - ma. Al - le - lu - ya Al - le, Al -

ya Al - le - lu - ya Al - le - lu - ya Al - le - lu -

Al - le - lu - ya Al - le - lu - ya Al - le - lu - ya

le - lu - ya Al - le - lu - ya Al - le, Al - le - lu - ya Al - le - lu -

*f* Al - le - lu - ya Al - le - lu - ya Al - le - lu - ya

le - lu - ya Al - le - lu - ya Al - le, Al - le - lu - ya Al - le - lu -

le - lu - ya Al - le - lu - ya Al - le, Al - le - lu - ya Al - le - lu -

63

ya Al-le - lu - ya Al-le - lu - ya, Ye - su mwen - ye -

Al - le - lu - ya Al - le - lu - ya Ye - su mwen - ye -

ya Al - le, Al - le - lu - ya Al - le - lu - ya mwen - ye -

Al-le - lu - ya Al-le - lu - ya Al-le - lu - ya, mwen - ye -

ya Al - le, Al - le - lu - ya Al - le - lu - ya mwen - ye -

ya Al - le, Al - le - lu - ya Al - le - lu - ya mwen - ye -

67

*ff* we a - li - se - ma. Al-le - lu - ya Al-le - lu - ya Al-le - lu -

*ff en dehors* we a - li - se - ma. Al - le - lu - ya Al - le - lu - ya

*ff* we a - li - se - ma. Al - le - lu - ya Al - le, Al - le - lu - ya Al - le - lu -

*ff* we a - li - se - ma. Al-le - lu - ya Al-le - lu - ya

*ff* we a - li - se - ma. Al - le - lu - ya Al - le, Al - le - lu - ya Al - le - lu -

*ff* we a - li - se - ma. Al - le - lu - ya Al - le, Al - le - lu - ya Al - le - lu -

71

ya Al-le - lu - ya Al-le - lu - ya Al-le - lu -

Al - le-lu - ya Al - le-lu - ya Al - le-lu - ya

ya Al - le, Al - le - lu - ya Al - le-lu - ya Al - le, Al -

Al-le - lu-ya Al-le - lu-ya Al-le - lu-ya

ya Al - le, Al - le - lu - ya Al - le-lu - ya Al - le, Al -

ya Al - le, Al - le - lu - ya Al - le-lu - ya Al - le, Al -

*molto rit.*

ya Al-le - lu - ya mwen - ye - we a - li-se-ma!

Al - le-lu-ya Ye - su mwen - ye - we a - li-se-ma!

le - lu - ya Al - le - lu - ya mwen - ye - we a - li-se-ma!

Al-le - lu-ya Al-le - lu - ya, mwen-ye - we a - li-se-ma!

le - lu - ya Al - le - lu - ya mwen - ye - we a - li-se-ma!

le - lu - ya Al - le - lu - ya, Ye - su mwen - ye - we a - li-se-ma!